

~~1,480~~万円 再値下げしました！

中古一戸建

価格 ~~1,750~~万円

所在 京都市上京区下長者町通千本西入六番町375番地6

交通  
地下鉄東西線「二条駅」徒歩15分  
JR山陰線「二条駅」徒歩18分  
京都市バス「千本出水」停 徒歩3分

土地  
地目 宅地  
面積 54.74㎡ 16.55坪  
私道負担 有(無)(別) ㎡  
道路  
巾員 東側 2.4m 接道 4.8m  
構造 木造2階建  
面積  
1階 45.72㎡ 2階 24.76㎡  
延 70.48㎡ 21.32坪  
建築 築不詳(昭和52年4月頃 増築)

物設備  
現況 空家 引渡 相談  
上水 (公営) 私営 電気 (有) 無  
下水 (公下) 浄化・汲み ガス (都市) LP  
車庫 (無) 有 台

用途  
準工業地域  
建ぺい率 60%・容積率 200%

備考 ※増築未登記部分有  
※再建築不可

京都府知事免許(6)9663号



住まいのアドバイザー

株式会社 大地

〒604-8862京都市中京区壬生森町68-5

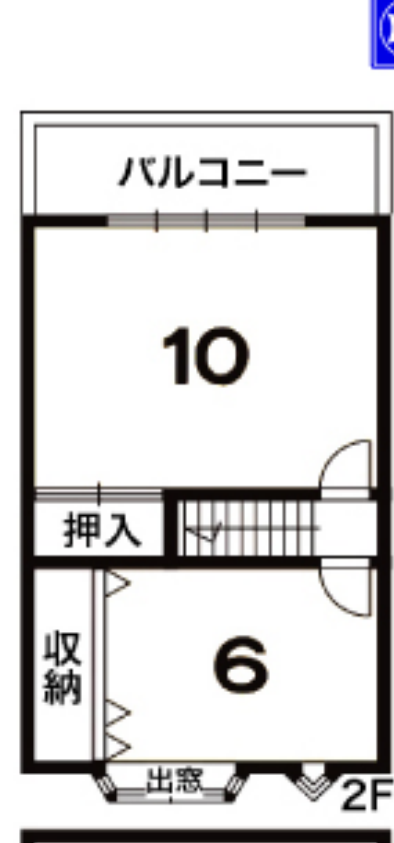
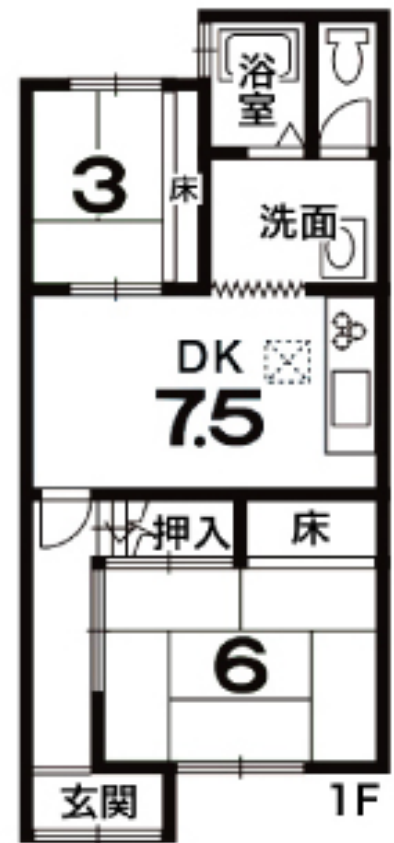
TEL(075)812-8177

FAX(075)812-8277

不動産買取 大地 検索

物件案内図

地下鉄東西線「二条駅」徒歩15分  
JR嵯峨野線「二条駅」徒歩18分  
京都市バス「千本出水」停 徒歩3分



★買いたい物便利!  
★屋根裏収納有り!

屋根裏収納

★校区 仁和小学校  
／北野中学校

※図面と現況に相違がある場合は現況を優先とします。

広告・ネット掲載一切不可!

