

中古戸建

価格 **2,780 万円**

所在 京都市中京区壬生高樋町40-6

交通 阪急京都線「大宮駅」徒歩9分

土地
 地目 宅地
 面積 49.9 m² 15.09 坪
 セットバック有り 約1.86m²
 私道負担 (無) (別) m²

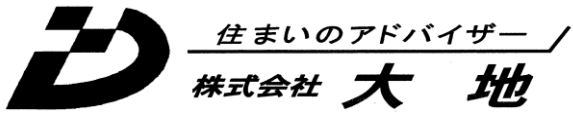
道路
 接道 南側 幅員 約3.4 m
建
 構造 木造スレート葺3階建 間取 3DK
 面積 1階 20.14 m² 2階 28.51 m²
 3階 28.51 m² m²
 延 77.16 m² 23.34 坪

物
 建築 平成12年1月築
設備
 現況 空家 引渡 相談
 上水 (公営) 私営 電気 (有) 無
 下水 (公下) 浄化・汲み ガス オール電化
 車庫 無(有) 1台 間口 約6.2m

用途 市街化区域 準工業地域
 建ぺい率 60%・容積率 200%

備考 20m第三種高度地区 市街地型美観形成地区 遠景デザイン保全地区
 (4)(11)(38) 屋外広告物規制:第5種地域 かけ条例
 京都市眺望景観条例

京都府知事免許(6)9663号 **主**



〒604-8862京都市中京区壬生森町68-5

TEL(075)812-8177

FAX(075)812-8277

不動産買取 大地 検索

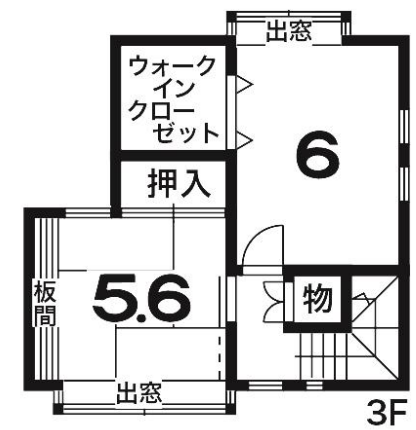
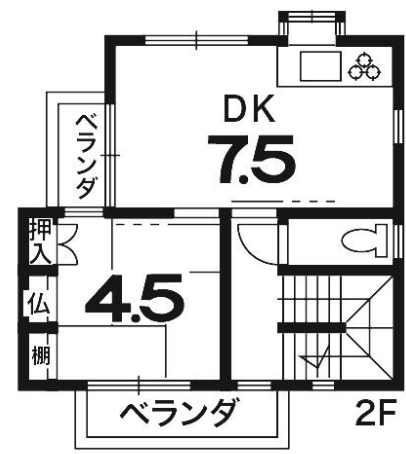
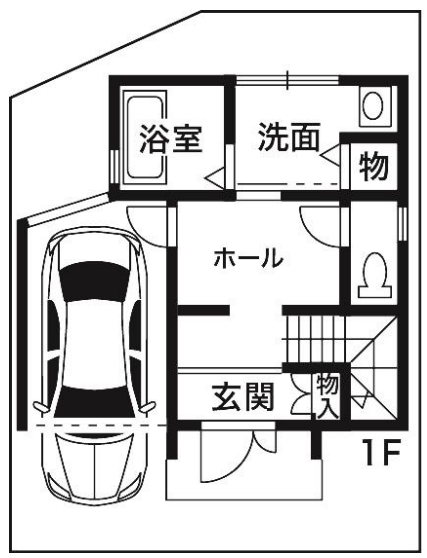
物件案内図

阪急京都線「大宮駅」徒歩9分

★オール電化!
 ★南向き! 陽当たり良好!



**クロス貼り替え
 改装渡し!**



○グルメシティ四条大宮・・・約630m
 ○イオンモール京都五条・・・約1800m

★校区 朱雀第三小学校/松原中学校

※図面と現況に相違がある場合は現況を優先とします。

広告・ネット掲載一切不可!