

中古戸建

価格 **980 万円**

所在 大津市南比良字高築859番16

交通 JR湖西線「比良」駅より徒歩約25分

土地 地目 宅地

面積 公簿 187.34 m² 56.67 坪

私道負担 有(無)(別) m²

道路 巾員 南側 私道 約4m m

建 構造 ・木造ルーフィング葺平屋建

・付属建物 物置 軽量鉄骨造亜鉛メッキ

銅板葺平屋建

面積 1階 26.49 m² 2階 m²

3階 m² m²

延 26.49 m² 8.01 坪

物 建築 平成14年6月築

設 現況 空家 引渡 即日

上水 (公営) 私営 電気 (有) 無

下水 公下(浄化)汲み ガス 都市 LP

車庫 無(有) 台

備 用途 調整区域

建ぺい率 60%・容積率 200%

考 備考 建築基準法第42条第1項第3号道路

京都府知事免許(7)9663号

介



住まいのアドバイザー

株式会社 **大地**

〒604-8862京都市中京区壬生森町68-5

TEL(075)812-8177

FAX(075)812-8277

不動産買取 大地 検索

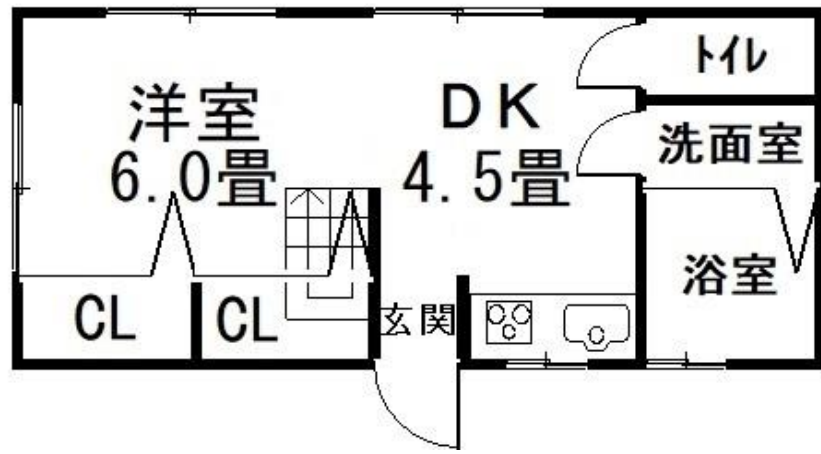
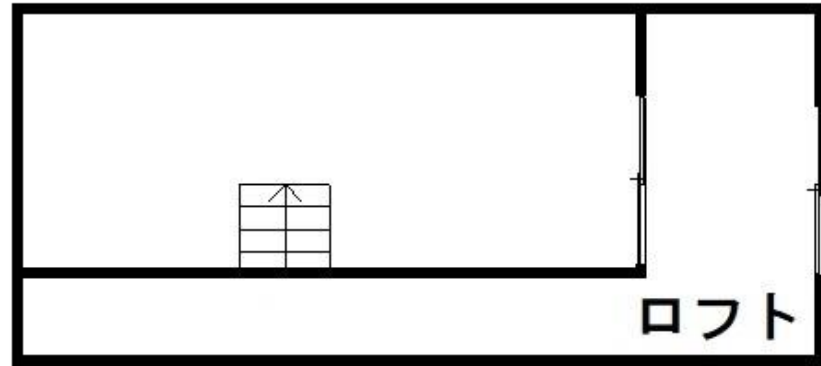
物件案内図

JR湖西線「比良」駅 徒歩約25分

★別荘地、保養所として



★琵琶湖まで約50m
★ロフト有り
★駐車4台〜5台可



※図面と現況に相違がある場合は現況を優先とします。

広告・ネット掲載一切不可!