

中古一戸建

価格 **780万円**

所在 京都市右京区嵯峨野六反田町10-25
 交通 京福嵐山線「帷子ノ辻駅」徒歩14分
 JR山陰線本線「太秦駅」徒歩17分

土地 地目 宅地
 面積 31.54㎡ 9.54坪
 私道負担 有(無) (別) ㎡

道路 巾員 約 4m 接道 約 4.6m
 構造 木・鉄筋コンクリート造瓦葺3階建

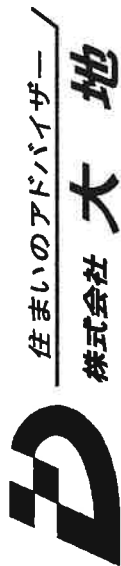
物建 面積 1階 16.12㎡ 2階 23.95㎡
 3階 23.32㎡ ㎡
 延 63.39㎡ 19.17坪
 建築 1987年(昭和62年)1月築

設備 現況 賃貸中 引渡 相談
 上水 (公営) 私営 電気 (有) 無
 下水 (公下) 浄化・汲み 取り ガス (都市) LP
 車庫 無(有) 1台

用途 第一種中高層住居専用地域 市街化区域
 建ぺい率 60%・容積率 200%

備考

京都府知事免許(7)9663号



〒604-8862京都市中京区壬生森町68-5

TEL(075)812-8177

FAX(075)812-8277

不動産買取 大地 検索

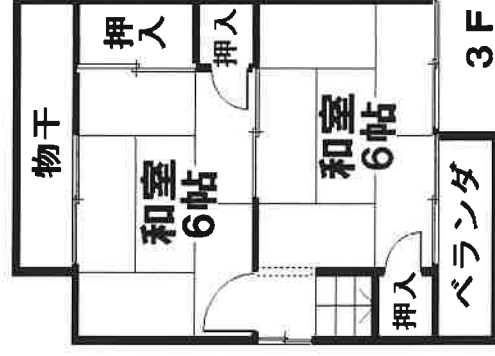
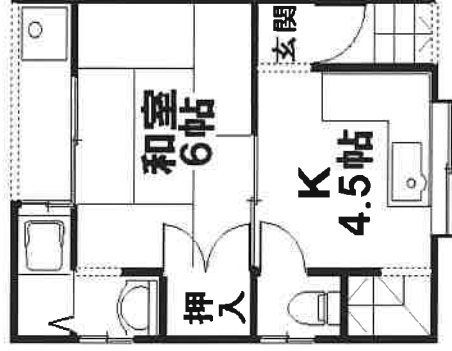
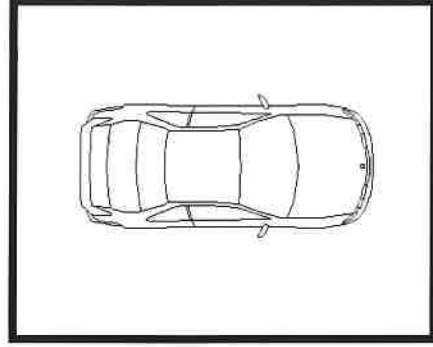
物件案内図

京福嵐山線「帷子ノ辻駅」徒歩14分
 JR山陰本線「太秦駅」徒歩17分

オーナーチェンジ

年間家賃収入
687,500円

☆現在賃貸中!
 月額家賃55,000円
 実質利回り 8.81%



★校区 嵯峨野小学校
 / 蜂岡中学校

○閑静な住宅 ○南向き

※図面と現況に相違がある場合は現況を優先とします。

