
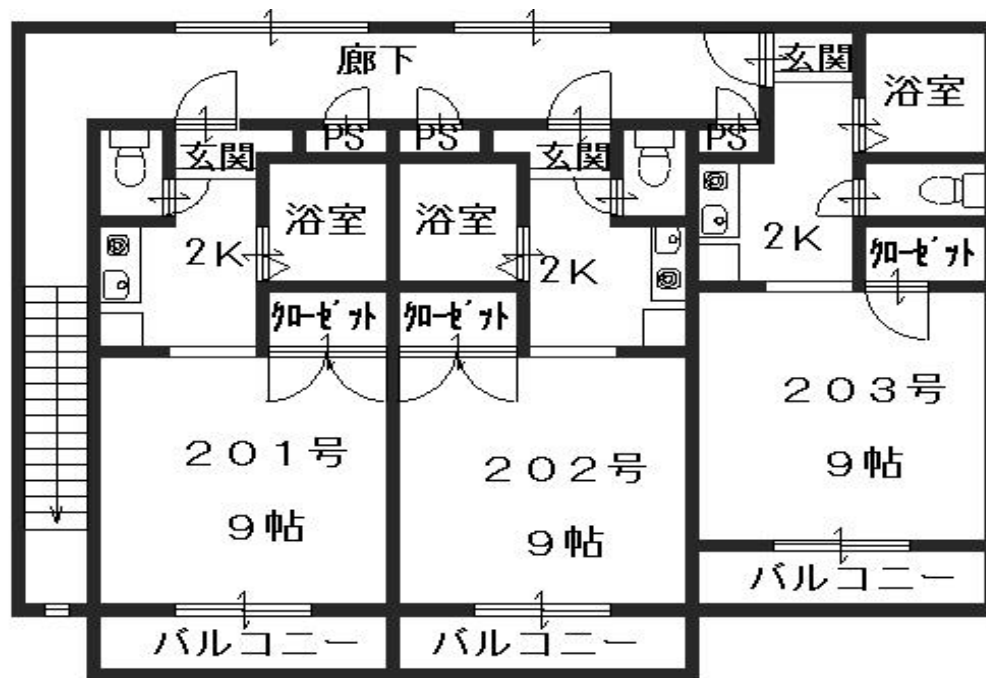


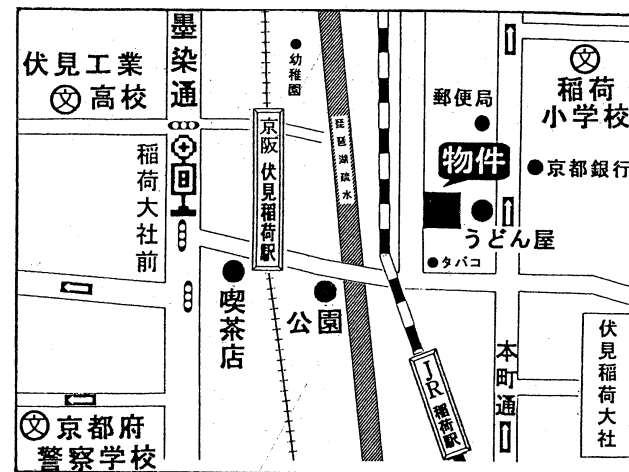
家賃及び空室状況				
201	202	203		
5.0万				
9月初旬頃入居可				
所在	京都市伏見区深草稲荷中之町59			
交通	京阪「伏見稲荷」駅 徒歩3分			
	JR「稲荷」駅 徒歩3分			
賃 貸 条 件	礼金	5.0万	敷金	無
	共益費		無	
	管理費：(込)		水道代：(別)	
	※更新料無し		連帯保証人 要	
建 物	2年更新(更新手数料¥15,000+税)			
	火災保険 15,000円/2年			
備 考	構 造	鉄骨造スレート葺2階建		
	2階部分			
平成16年3月築				
※退去時クリーニング代として¥30,000+消費税要				
※9月初旬頃入居可!				
※AD1ヶ月				
京都府知事免許(7)9663号			介	
 住まいのアドバイザー 株式会社 大地				
〒604-8862京都市中京区壬生森町68-5				
TEL(075)812-8177/FAX(075)812-8277				
ホームページ 不動産買取 大地 検索 ←				

《登録物件案内書》
《賃貸マンション》



伏見ハイムキララ
 ★JR「稲荷」駅徒歩3分
 ★京阪「伏見稲荷」駅徒歩3分

- ◎ バス・トイレセパレート!
- ◎ エアコン完備!
- ◎ 洗濯機付!
- ◎ 駐輪場有り!
- ◎ 防音完備♪



略図ですので実際では多少異なる場合があります。