

# 新築 一戸建

価格 **2,980万円**

所在地 京都市南区吉祥院前田町22番地12

交通 JR東海道・山陽本線「西大路駅」徒歩18分

京都市バス「吉祥院高畑町」停 徒歩2分

土地 地目 宅地 地勢 平坦

面積 53.04㎡ 16.04坪

私道負担 有(無)(別)

道幅 東 約15m 接道 約5m

構造 木造3階建

1階 36.72㎡ 2階 32.4㎡

3階 32.4㎡

延 101.52㎡ 30.7坪

建築 令和2年10月上旬 完成予定

物 現況 更地 引渡 相談

設備 上下水 公営 私有 電気 有(無)

下水 公下・浄化・汲み ガス 都市 LP

車庫 無(有) 1台

用途地域 第一種住居地域

建ぺい率 60%・容積率 200%

都市計画 市街化区域 権利形態 所有権

備考

主

京都府知事免許(7)9663号

住まいのアドバイザー

株式会社 大地

〒604-8862京都市中京区壬生森町68-5

TEL(075)812-8177

FAX(075)812-8277

不動産買取 大地 検索

## 物件案内図

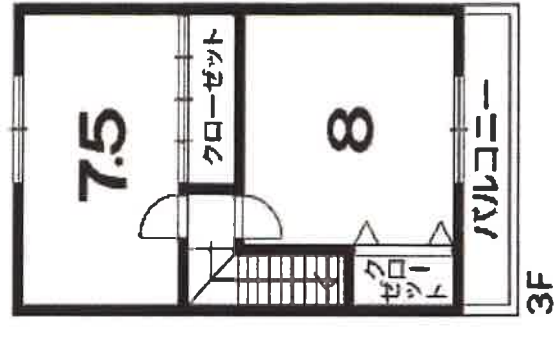
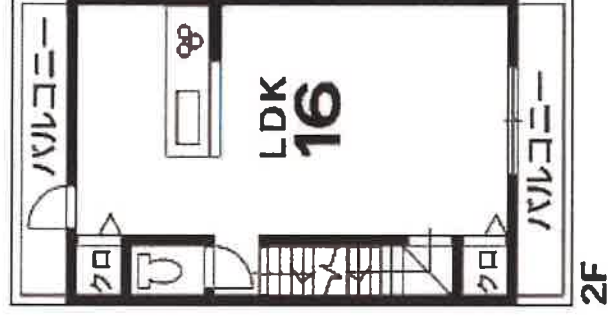
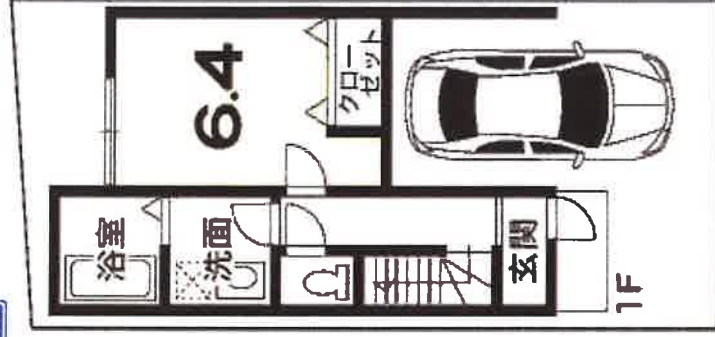
**新発売**

JR東海道線「西大路駅」徒歩18分  
市バス「吉祥院高畑町」停 徒歩2分

令和2年10月上旬完成予定

< 新築一戸建 >

☆天井収納有り



- ◆校区 祥栄小学校 徒歩約5分(約450m)
- 洛南中学校 徒歩約10分(約850m)

○イオン洛南店 .....徒歩12分(約950m) ○ファミリーマート吉祥院東砂ノ町店.....徒歩2分(約140m)  
○吉祥院観音堂郵便局.....徒歩9分(約700m) ○高畑公園.....徒歩1分(約100m)

※図面と現況に相違がある場合は現況を優先とします。

ハイライフ

別

ねぎ焼千枝 1-6  
遠藤書店 吉祥院店 1-7  
松葉薬品 1-8  
すざむら文具店 杉村吉郎 1-9

セブンスイーツ 京都皇祥院 前田町店 20-5

別 4F

飯田 20-23  
新城 20-22  
西川保 20-2  
河村崇治 20-20  
山本英樹 20-19  
鬼塚則夫 20-18  
福井実男 20-17  
畑中清司 20-16  
中村重良 20-15  
城 20-14  
山本 20-12  
前島 20-12

京都支店

お好み焼き

前田児童公園

土井 2-46  
藤井隆登 2-45  
水山明博 2-44  
岡崎 2-43  
正木 2-42  
正木勝康 2-41  
末吉久志 2-40  
梶川正志 2-38  
電機南 梶川商会 2-38  
2-39

ラーメン屋台 2-61  
ラーメン屋台 駐車場 3F  
染織アオキ 青木善随 2-59  
フジツグ 西村 2-58  
齊藤皆義 2-47  
山本庄吉 2-48  
松井秀行 2-49  
ハセガワ 2-49  
荻野浩志 2-50  
千成餅 2-51  
酒肴王将 浅井克業 2-54  
理容 トニヤマ 2-53

川嶋草広 安本 22-22  
藤田 22-21  
横井 22-20  
上田忠人 22-20  
木下千代蔵 22-19  
梅原義雄 22-18  
清水孝行 22-17  
山路 22-17  
山電業 山路清治 22-21

京都市中央信用金庫 手塚の寸法直し 清水 22-1  
クレーン店 洗工房前田店 杉本景雄 22-13  
吉村勝造 22-14  
富重金物店 22-15  
清水孝行 22-16  
山路 22-17

村田時男 22-29  
後山正芳 大平 悟 22-30  
清水三郎 22-31  
羽賀忠典 22-32  
青谷久夫 22-33  
小谷民三 22-34  
工業(株) 22-34  
新井和寿 向真一郎 22-38  
木島順一 22-37  
井上雄夫 22-35  
上田 22-34  
松本英一 22-34  
森野 保雄 22-42

山田 22-44  
勝正 22-45  
井川栄治 22-46  
伊庭 22-47  
佐々木 22-48  
松岡 22-49  
みちるん 22-50  
小三美之尊 林健司 22-57

林高河 22-58  
菅 22-59  
木下 22-60  
今 22-60  
加 22-60  
坂本 22-60

祥鳥橋通