

1,080万円 価格変更！敷地内アスファルト舗装しました

中古戸建

価格 ~~980~~ 万円

所在 大津市南比良字高築859番16

交通 JR湖西線「比良」駅より徒歩約25分

土地 地目 宅地

面積 公簿 187.34 m² 56.67 坪
私道負担 有(無)(別) m²

道路 巾員 南側 私道 約4m m

建 構造
・木造ルーフィング葺平屋建
・付属建物 物置 軽量鉄骨造亜鉛メッキ銅板葺平屋建

面積 1階 26.49 m² 2階 m²
3階 m² m²
延 26.49 m² 8.01 坪

建築 平成14年6月築

物 現況 空家 引渡 即日

設備 上水 (公営) 私营 電気 (有) 無

下水 公下(浄化)汲み ガス 都市 LP

車庫 無(有) 台

用途 調整区域

建ぺい率 60%・容積率 200%

備考 建築基準法第42条第1項第3号道路

京都府知事免許(7)9663号

介



住まいのアドバイザー /

株式会社 大地

〒604-8862京都市中京区壬生森町68-5

TEL(075)812-8177

FAX(075)812-8277

不動産買取 大地 検索

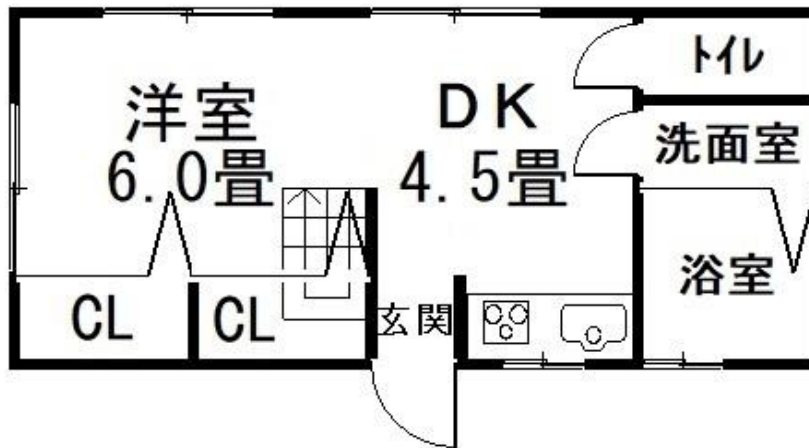
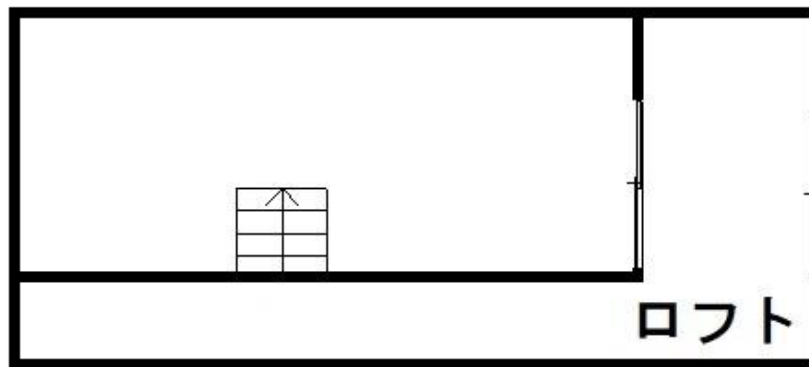
物件案内図

JR湖西線「比良」駅 徒歩約25分

★別荘地、保養所として



★駐車4台〜5台可
★ロフト有り
★琵琶湖まで約50m



※図面と現況に相違がある場合は現況を優先とします。

広告・ネット掲載一切不可！